

ВЕДОМОСТЬ ОТДЕЛКИ ПОМЕЩЕНИЙ

Наименование или номер помещения	Вид отделки, элемент интерьера			Площадь, м²	Примечание
	Пол	Стены, потол.	перегородки		
Душевая, предбанник	Плиточный напольный	4,85	Покраска штукатурки, керамическая плитка на б/о, облицовка дверных откосов керамической плиткой	26,5	0,5
			Устройство развешивающих перегородок из сэндвича покороблено	2,88	

СПЕЦИФИКАЦИЯ ДВЕРЕЙ

Поз.	Обозначение	Наименование	Кол. ед. из.	Примечание
1	ГОСТ 30970-2014	Дверь с П.О.П.Р. Р. 2100-700	1	
2	ГОСТ 30970-2014	Дверь с П.О.П.Р. 2100-700	1	

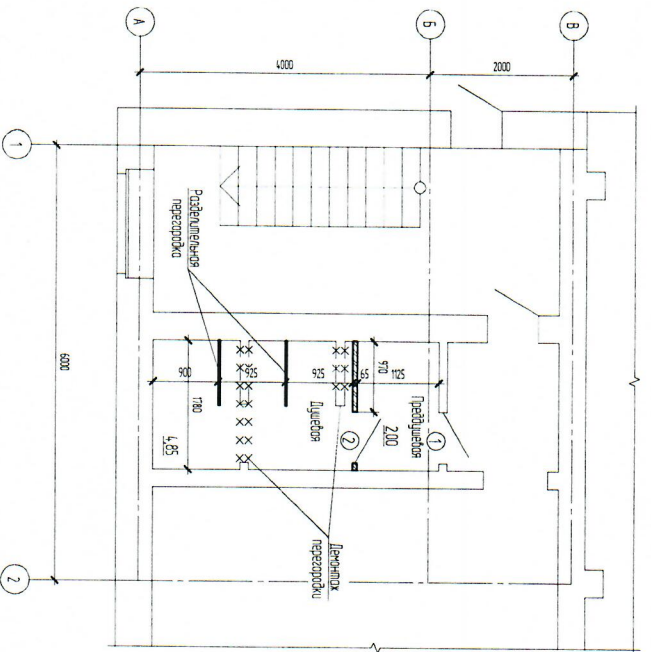
СПЕЦИФИКАЦИЯ ПЕРЕГОРОДКИ

Поз.	Обозначение	Наименование	Кол. ед. из.	Примечание
1	ООО "Специальное"	Душевая развешивающая перегородка из ПВХ	2	
2	ООО "Специальное"	Напольный профиль с полимерным покрытием (2,8 м)	1	Устройство

340-0040-AC

ОАО "Кучуксульфат"

Имя, фамилия, инициалы	Подпись	Дата	Подпись	Дата
Резерв	Александр	02.12		
Нач. ПК	Кандидат			
Инженер	Гордун			
План помещения с душой			ОАО "Кучуксульфат"	ПК
по ремонту механизмов			Р	1
			Р	3



Указание к проекту

Перед началом работ необходимо проверить состояние перегородки и дверного полотна.

Дверное полотно должно быть изготовлено из материала, указанного в спецификации.

Дверное полотно должно быть изготовлено из материала, указанного в спецификации.

Дверное полотно должно быть изготовлено из материала, указанного в спецификации.

Дверное полотно должно быть изготовлено из материала, указанного в спецификации.

Дверное полотно должно быть изготовлено из материала, указанного в спецификации.

Дверное полотно должно быть изготовлено из материала, указанного в спецификации.

Дверное полотно должно быть изготовлено из материала, указанного в спецификации.

Дверное полотно должно быть изготовлено из материала, указанного в спецификации.

Дверное полотно должно быть изготовлено из материала, указанного в спецификации.

Дверное полотно должно быть изготовлено из материала, указанного в спецификации.

Дверное полотно должно быть изготовлено из материала, указанного в спецификации.

Дверное полотно должно быть изготовлено из материала, указанного в спецификации.

Дверное полотно должно быть изготовлено из материала, указанного в спецификации.

Дверное полотно должно быть изготовлено из материала, указанного в спецификации.

Дверное полотно должно быть изготовлено из материала, указанного в спецификации.

Дверное полотно должно быть изготовлено из материала, указанного в спецификации.

Дверное полотно должно быть изготовлено из материала, указанного в спецификации.

Дверное полотно должно быть изготовлено из материала, указанного в спецификации.

Дверное полотно должно быть изготовлено из материала, указанного в спецификации.

Дверное полотно должно быть изготовлено из материала, указанного в спецификации.

Дверное полотно должно быть изготовлено из материала, указанного в спецификации.

Дверное полотно должно быть изготовлено из материала, указанного в спецификации.

Дверное полотно должно быть изготовлено из материала, указанного в спецификации.

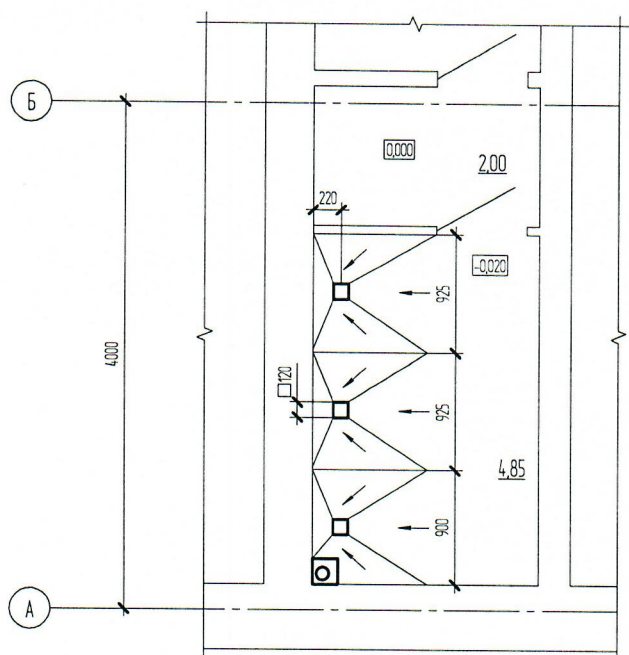
Дверное полотно должно быть изготовлено из материала, указанного в спецификации.

Дверное полотно должно быть изготовлено из материала, указанного в спецификации.

Дверное полотно должно быть изготовлено из материала, указанного в спецификации.

Дверное полотно должно быть изготовлено из материала, указанного в спецификации.

ПЛАН ПОЛОВ



ЭКСПЛИКАЦИЯ ПОЛОВ

Наименование или номер помещения	Тип пола	Схема пола или номер узла по серии	Элементы пола и их толщина	Площадь пола м²
Душевая, преддушевая	1		Плитки керамические ГОСТ 6787-2001 на клею - 15 Стяжка из цементно-песчаного раствора М150 - 20 Битумная мастика с посыпкой песком крупностью 1,5-5мм Гидроизоляция 1 слой ТЕХНОЗ/Аст Барьер (Б0) ТУ 5774-004-72746455-3.18-2014 с заведением на стену на 400мм Стяжка из цементно-песчаного раствора М150 - 10 Существующее основание пола	6,85

Устройство чистых полов производить после прокладки сантехнических и электротехнических коммуникаций.

Уровень пола душевых выполнить на 20 мм ниже уровня пола в смежных помещениях.

Предусмотреть утепление пола в зоне примыкания к наружным стенам с внутренней стороны на ширину 1,5 м керамзитовым гравием Ø600 толщиной слоя 0,25 м.

Уклон пола к трапам создать за счет планировки грунта и толщины стяжки. Величина уклона 1%.

						340-0040-АС			
						ОАО "Кучуксульфат"			
Изм.	Коллч.	Лист	№ док.	Подп.	Дата	Ремонт душевой в здании по ремонту механизмов	Стадия	Лист	Листов
Разраб.					02.22.		Р	3	
Провер.						План полов	ПКО ОАО "Кучуксульфат"		
Нач. ПКО	Киндсфатер								
Гл. инженер	Горбачов								

Формат А3

Согласовано

Инв. № подл. Подп. и дата. Взам. инв. №

ПЛАН СЕТИ КАНАЛИЗАЦИЈИ К1

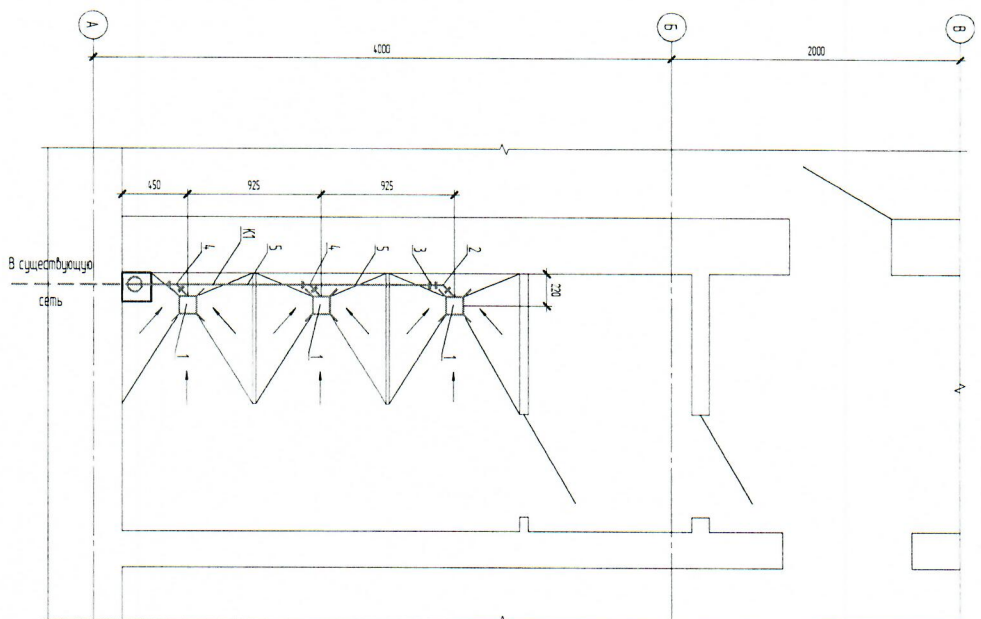
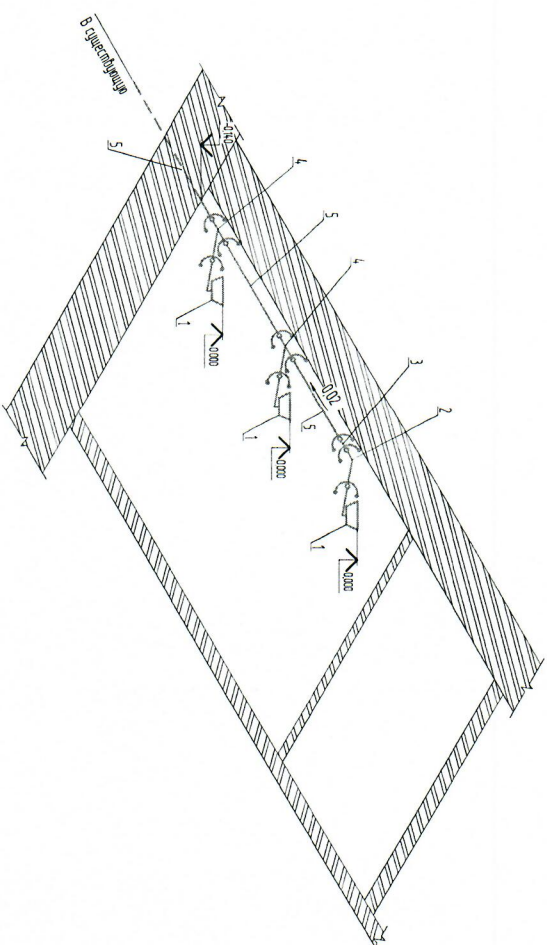


СХЕМА СЕТИ КАНАЛИЗАЦИИ К1



Тран для душа Ану Пласм 120x120

СПЕЦИФИКАЦИЯ ОБОРУДОВАНИЯ

Пол.	Образование	Наименование	Ком.	Масса ед. кз	Примечание
1	ГОСТ 1811-2019	Гран 150 (с полимерным вкладыш)	3		
2	ГОСТ 324.14-2013	Омолот 457 PP 50x50	1		
3	ГОСТ 324.14-2013	Полупрол перфорой PP 10x50	1		
4	ГОСТ 324.14-2013	Грануль 457 PP 10x50	2		
5	ГОСТ 324.14-2013	Гидр PP 10x27 L=1000	3		

340-0040-BK

ООО "Кучуксульфат"

Ремонт душевой в здании	1	2
по ремонту механизмов		

IKU
СЕМЬ КАНАЛІЗАЦІЙ К1
ОАО "Кучуксульфат"

Формат А2

ПЛАН СЕТИ ГОРЯЧЕГО (ТЭ) И ХОЛОДНОГО (В) ВОДОСНАБЖЕНИЯ

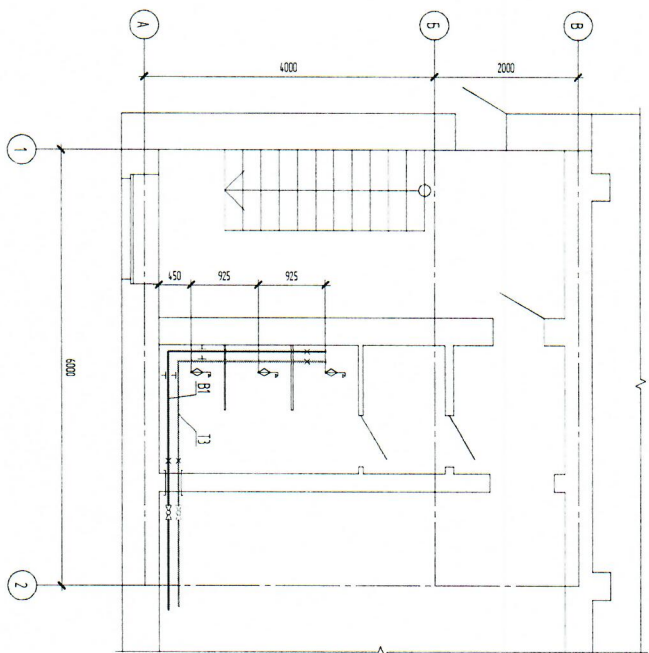
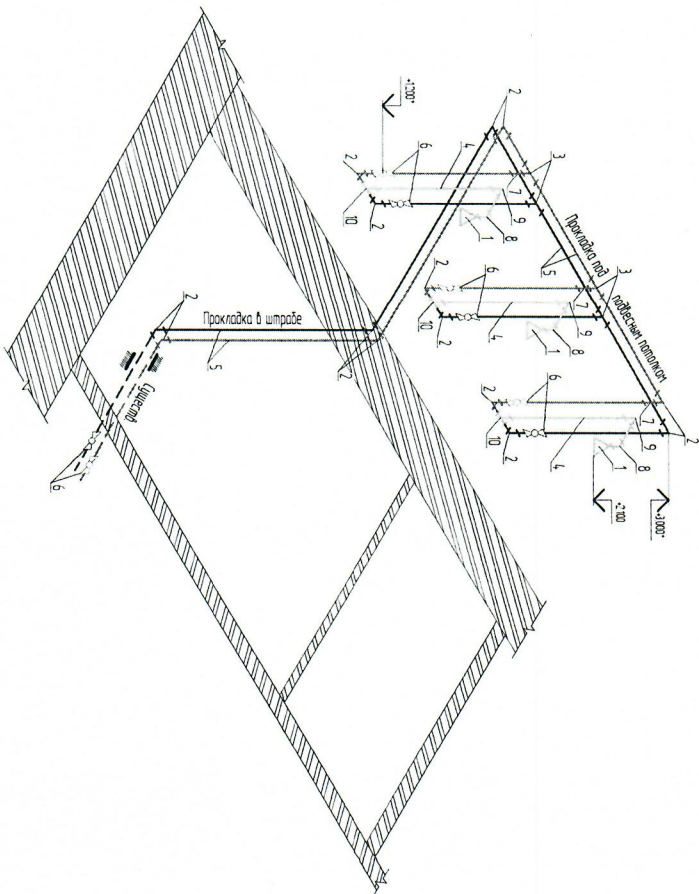


СХЕМА СЕТИ ГОРЯЧЕГО (ТЭ) И ХОЛОДНОГО (В) ВОДОСНАБЖЕНИЯ



СПЕЦИФИКАЦИЯ ОБОРУДОВАНИЯ И ТРУБОПРОВОДОВ

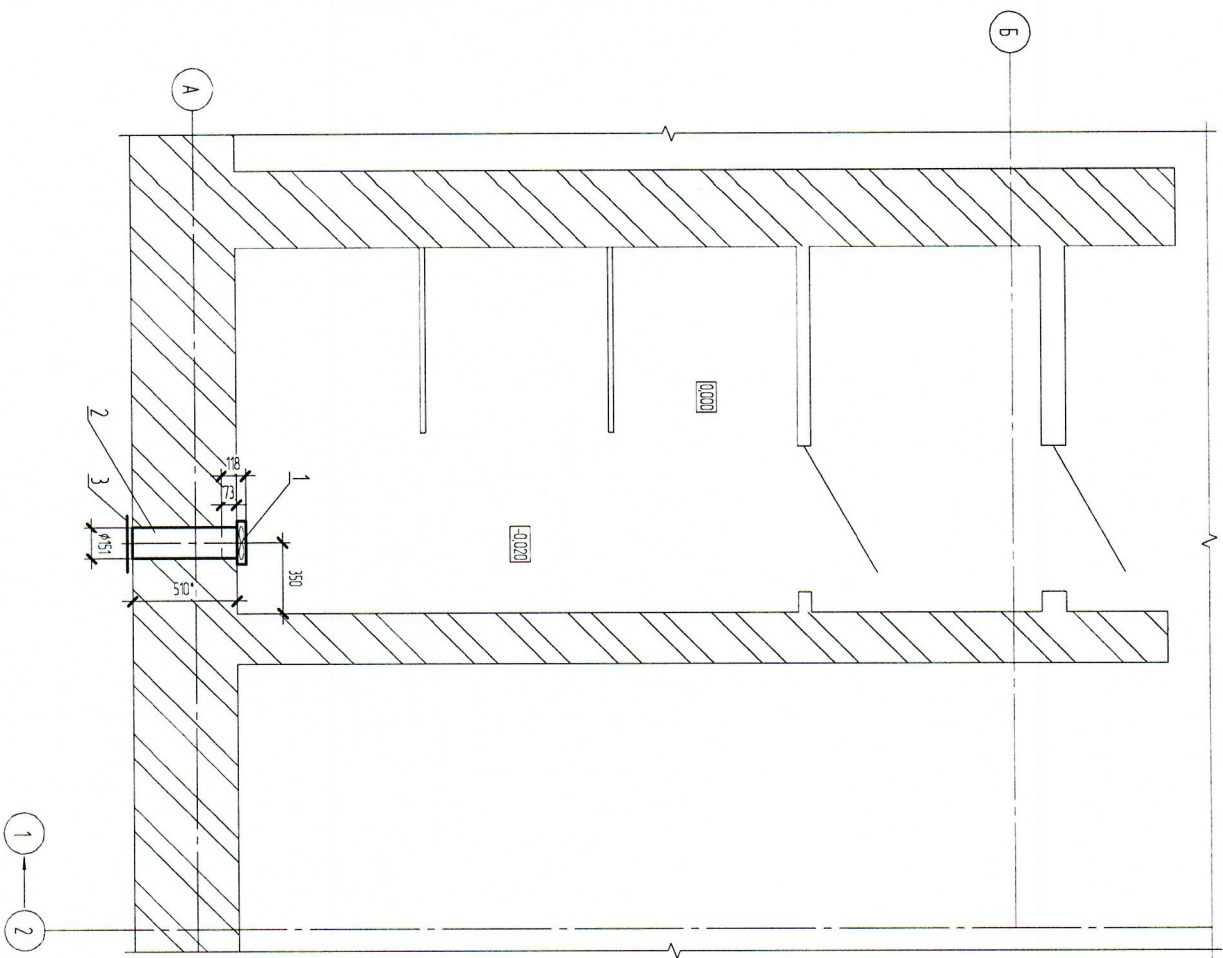
Поз	Оборудование	Наименование	Кол.	Место эл. кз	Примечание
1	ГОСТ 32415-2013	Семко бидефон настенный (V/Z)	3		
2	ГОСТ 32415-2013	Орион 25x97	1	0019	
3	ГОСТ 32415-2013	Орион 25	4	0022	
4	ГОСТ 32415-2013	Труба PP-R SDR 11/5 S2 - 20x2,8 PN 20	3 мб	0,54	
5	ГОСТ 32415-2013	Труба PP-R SDR 11/5 S2 - 25x3,5 PN 20	2 мб	0,245	
6	ГОСТ 32415-2013	Купа шпорова со стеной 3/4" (вдоль)	8	0,194	
7	ГОСТ 32415-2013	Орион радиаторный 25	3	0,055	
8	ГОСТ 32415-2013	Семко радиаторный (с радиатором 20x17)	3	0,055	
9	ГОСТ 32415-2013	Орион 20x97	3	0,018	
10	ГОСТ 32415-2013	Труба радиаторный 25x20x2,5	3	0,033	
340-0040-ВК					
ОАО "Кучуксульфат"					
Ремонт бидефонов в здании					
по ремонту механизмов					
Р					
2					
ЛКО					
ОАО "Кучуксульфат"					

Согласовано

Инд. № подл.	Подп. и дата	Взам. инд. №

Согласовано			

Инв. № подл.	Подп. и дата	Взам. инв. №				



Поз	Обозначение	Наименование	Кол.	Масса ед. к2	Примечание
1	ЕС 1530Е	Вентилятор дымоход оседой с жаровью Q=300м³/час, №25 Вил. n=2000 об/мин.	1	1,31	
2		Воздуходой Ø15х0,5, L=510"	1	10	ГОСТ 4914-2020 Вил. n=1500 об/мин
3	БРКМ	Решетка вентиляционная круглая	1	0,5	

Размеры со знаком * указаны по месту.
Отверстие под вентилятор выполнили на высоте 2500* мм от уровня пола.

[illegible]

The architectural floor plan shows a rectangular building layout. At the top, a horizontal dimension line spans the width, divided into two segments labeled '4000' and '2000'. The left end of this line is marked with a circle containing the letter 'A', and the right end is marked with a circle containing the letter 'B'. In the upper left portion of the plan, there is a staircase represented by a series of parallel lines, with a small circle at its base. Below the staircase, there is a kitchen area containing a sink and a stove, both indicated by small rectangular symbols. To the right of the kitchen area, a vertical dimension line is labeled '3000'. The plan also shows various walls, doorways, and structural elements, including a large rectangular area on the right side that might be a living or dining area. The overall layout is clean and professional, typical of architectural drawings.

Прекращению нежелательных контактов способствует и обилие разнообразных систем отопления, расположенных по домам.

Грудь отогнутая, высота грудной клетки 32 см, расстояние между грудями 25 см, расстояние в подмышечной впадине. Пупок свободный, подвижный с зачаточными ребрами или четко-рассчитан. Дыхательная система нежная, подвижная, из грудной клетки не слышно шума.

[illegible]

Результаты отложения кремния на 3 корышечки на 1/2 сферы и один ступу. Расстояние от муз радиатора до покрытия пола должно быть 60-100 мм, отступ от стены 30-60 мм

кардене полимеризуется в процессе полимеризации в комплексе с полимеризующим катализатором. В комплексе с полимеризующим катализатором и крахмалом

Те критичные моменты, где заданные в стандартные конструкции, производные заданные не должны на зерно + 0,5 мм, но не менее 0,6 мм при постоянной температуре 1000 °C.

Вопросы, связанные с применением в учебном процессе, в частности, при подготовке к экзаменам, в настоящее время являются предметом дискуссии. В то же время, как показывает практика, в настоящее время в учебном процессе, в частности, при подготовке к экзаменам, в настоящее время являются предметом дискуссии.

Поз	Обозначение	Наименование	Кол	Масса ед. кг	Примечание
1	ГОСТ 3316-2005	Полоса стальная оцинкованная, Т=4	1		
2		Переводник с проводкой БКЗ/А или другое	2		
3		Переводник с проводкой БКЗ/А или другое	2		
4		Земляной с проводкой БКЗ/А или другое	1		
5		Воздушный кабель (ВЛ) или другое	1		
6		Кронштейн регулируемый (комплект)	2		
7		Кронштейн со стеной 3/4" (комплект)	2		
8		Уплотнительный с внутренним давлением 25х1/4"	2		
9		Обод 25х90"	5		
10		Модуль переключателя 32х25	4		
11		Проводник переключателя 32х25х2	2		
12	ГОСТ 5263-2015	Труба PE-XL/Al/PE-Xb 32х4, класс 5	10		мн
13	ГОСТ 5263-2015	Труба PE-XL/Al/PE-Xb 25х5, класс 5	2		мн
14		Уплотнительный с внутренним давлением 25х1"	2		
15		Обод регулируемый 25"	1		
16		Кронштейн проводки минеральной 32"	3		
17		Водный насос электрический Ротарм Лидо БКЗ/СН	1		
18		Обод 32х90"	2		
19	ГОСТ 12316-2001	Переводник с 57х4-40х4	2		
20	ГОСТ 8969-75	Сварка 32"	2		
21		Уплотнительный с внутренним давлением 25х1/4"	2		
22		Модуль переключателя БКЗ/А или другое 40х22	2		
23		Уплотнительный с внутренним давлением 25х1/4"	2		

[illegible]

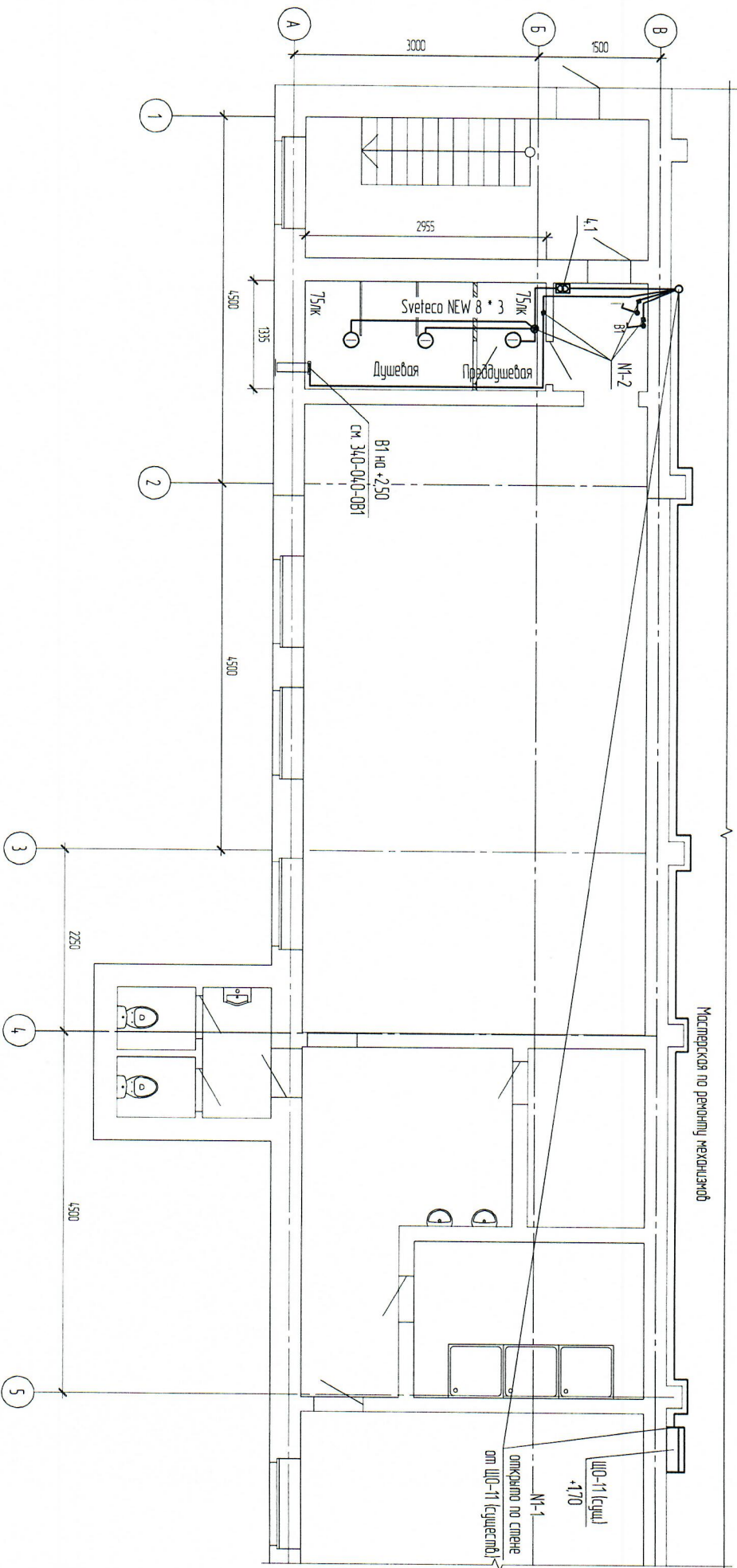
СХЕМА СЕТИ ОТОПЛЕНИЯ

Инв. № подл.	Подп. и дата	Взам. инв. №

[illegible]

Инв. № подл.	Подп. и дата	Взам. инв. №

Мастерская по ремонту механизмов



1. Вспомогательное электропитание устройств питания и распределения энергии от аккумуляторных ИО-11.

расположенного в машинном зале с/м. план, установить в нем АВЛ 16А 30МА на питающую линию N1.

2. Выключателю установить на высоте +1,80.

3. Підтягнути електропроводження в душовий і переддुшовий 12В. Установити в розрез питающей лунки трансформатор тока 220/12В см. план

4. Монтаж по стенам и потолкам скрытым в штукатурке ПВХ.

5. Кабельные трассы уточнить при монтаже по месту

6. Мониторинг деятельности с децентрализованным характером и процессуальным содержанием и отбор индикаторов.

				340-0040-ЭС			
				ОАО "Кучуксульфрам"			
Изм.	Кол-во	Лист	Маск	Подп.	Дата		
Разработчик	Калимыков			03.22			
				Ремонт душевой в здании по ремонту механизмов			
Нач. ПКО	Кудымсупер			План электроснабжения			
Л. инженер				ОАО "Кучуксульфрам"			
				Спроектировал	Лист	Листов	
				Р	1	1	

01090201/2007

[illegible]